

Femme géniale

Maria Helena Leite, ing., Ph.D.

Professeure titulaire au département des génies civil, géologique et des mines à Polytechnique Montréal



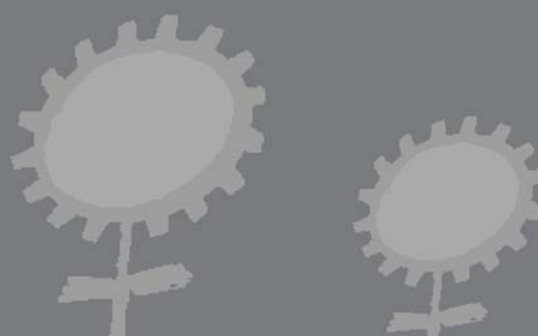
- Détentrice d'un baccalauréat en génie civil, d'une maîtrise et d'un doctorat en génie civil dans le domaine de la géotechnique, Maria Helena Leite est professeure titulaire au département des génies civil, géologique et des mines à l'École Polytechnique. Aux étudiants de ces trois programmes, elle enseigne la mécanique des sols, la mécanique des roches et les excavations. Depuis plus de 25 ans, ses principaux intérêts de recherche portent sur la mesure des contraintes dans les massifs rocheux et sur l'auscultation et le suivi des ouvrages en béton.
- Les massifs rocheux sont soumis à des contraintes causées par la gravité et par les forces tectoniques. Aucun modèle fiable n'existe pour la détermination du tenseur des contraintes *in situ*, dont la connaissance est essentielle à une conception sécuritaire et économique d'infrastructures souterraines dans les travaux publics et dans les mines. Cette connaissance passe forcément par la mesure de telles contraintes en place, un domaine dans lequel Mme Leite a développé une expertise qui a trouvé des applications dans des nombreux projets en Amérique du Nord, en Amérique du Sud et en Europe. Ses travaux portent également sur la mesure des contraintes dans les ouvrages en béton, un sujet important et d'actualité compte tenu des risques associés au vieillissement des infrastructures.
- Maria Helena Leite est mère de deux garçons de 23 et de 21 ans. Lorsqu'ils étaient jeunes, elle a été présidente du conseil d'administration de la garderie de Polytechnique. Elle participe régulièrement à des activités visant à susciter l'intérêt pour les sciences chez les jeunes filles.

Avril 2013



POLYTECHNIQUE
MONTRÉAL

LE GÉNIE
EN PREMIÈRE CLASSE



Chaire Marianne-Mareschal
promotion du génie auprès des femmes